



**Qualität + Sicherheit  
nach Europa-Norm!**

**Erfolgsmodell  
nur € 4.970,-**

# 3S Tierhaus Tierheime

**Massiv und fäulnissicher  
für artgerechte Tierhaltung**



**3IS Stall »Schauinsland« 3,90 m x 3,90 m breit,  
inkl. 1 Norm-Tür, 1 Fenster (Lichtband ISO), 3 Auslauföffnungen,  
Bauantrag, Fracht, MwSt.**

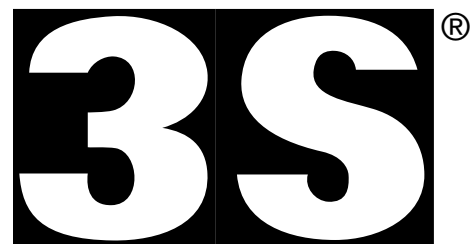
## Preisliste 1/2018

**Beratung und Fragen zur Bestellung · Telefon (0551) 38 39 00  
Werktags 8.00 Uhr bis 17.00 Uhr.  
Das ist der schnellste Weg. Auf Wunsch vereinbaren wir auch  
einen Besuchstermin mit Ihrem 3IS Fachberater.**

- Spezialkataloge kostenlos**  
**3IS Ausstellungshallen**  
**3IS Vereinshaus**  
**3IS Garagen und Carport**  
**3IS Gartenhaus**  
**3IS Landhaus**  
**3IS Fertighaus**



**50 Jahre Qualität**



**Selbst- oder Fertigbau  
aus massiven Fertigteilen**  
**3IS Selbstbau GmbH & Co. KG**  
**Verwaltung und Ausstellung**  
**Maschmühlenweg 97-99 · 37081 Göttingen**  
**Telefon (0551) 38 39 00 · Fax (0551) 38 39 038**  
 Internet: [www.3s-selbstbau.de](http://www.3s-selbstbau.de) · E-Mail: [katalog@3s-selbstbau.de](mailto:katalog@3s-selbstbau.de)

### Lieferumfang

Wir liefern Ihnen alle Teile zum Selbstbau eines schlüsselfertigen Gebäudes einschließlich statischer Berechnung mit Konstruktionszeichnungen für Ihren Bauantrag. Nach besonderer Vereinbarung kann der Aufbaudienst für Sie aufbauen.

#### Wände

Die Wand ist nach dem 3IS Baukasten-System aus Betonwandfeldern und Betonpfosten aufgebaut. Referenzflächen sind im Maschenmühlenweg 99, Göttingen ausgestellt. Mit einem schwalbenschwanzförmigen Rand fügen sich die Wandteile seitlich in die entsprechend geformten Pfosten ein. Übereinander greift der obere und untere Rand jeder Wandplatte so in die nächste ein, dass ein wetterdichter Abschluss entsteht. Schrauben und Klemmplatten sichern den festen Sitz.

Mit Doppelstrich (= gekennzeichnete Wände werden bauseitig in Leichtbauweise erstellt.

#### Pfosten

Die Eckpfosten und Seitenpfosten sind alle mit schwalbenschwanzförmigem Ansatz und Löchern für die Schrauben zur Befestigung der Wandplatten vorgesehen.

#### Dach

Die Faserbetonplatten (Profil 5) sind dunkelbraun grundiert. Sie werden mit Winkelhaken und geraden Schrauben zum passenden Biegen an den Stahl-dachträgern und über diese mit den senkrechten Pfosten verschraubt. Die Dachschrauben sind durch mitgelieferte Kunststoffsitze und Hütchen geschützt. Um den Aufbauer bei kleinen Abweichungen nicht an vorgebohrte Löcher in den Welltafeln zu binden, bringen wir die kleinen Löcher von 10,5 mm Ø zum Durchstecken der Dachschrauben nicht an. Dauerelastische, selbstklebende und schwundfreie Abdichtung erhalten Sie zur Einlage in die Dachtafelüberdeckung und zum Schließen der Stoßstelle zwischen Dach und dem Betonteil ein Kunststoff-Einlegeprofil. Ein großzügiger Überhang an der Dachseite schützt vor Witterungseinflüssen. Die speziell für die 3IS Tierhaus-Modelle entworfenen Giebel- und Seitenverkleidungen vervollständigen das Dach und geben ihm besonders bei Satteldach-Gebäuden einen auffallend schönen Abschluss.

#### Betonfenster und Durchschlupf

Fensterplatten liefern wir Ihnen mit den benötigten Scheiben in der Abmessung von ca. 65 x 18 cm anstelle eines vollen Wandteils. Die Fenster sind sehr stabil und werden komplett montiert geliefert. Geben Sie bitte an, wo Sie die Fenster wünschen.

#### Auslauf- und Ausflügöffnungen

Die Auslauf- und Ausflügöffnungen werden in den Größen 20 cm breit x 30 cm hoch, 52 cm breit x 32 cm hoch, 52 cm breit x 82 cm hoch in massiven Wandplatten geliefert. Sie sind offen und können bauseits mit einem Schieber oder Abflugbrett versehen werden. Sie können rundherum eingesetzt werden, ebenerdig oder in 50-cm-Höhenstufen.

#### Tür-, Fenster- und Wandelemente mit Wellgitter

Kräftige Stahlrahmen mit Wellgitter 5 mm ø, Maschenweite 40 x 40 mm, feuerverzinkt, einbaufertig. Türelement und Wandelement 120 cm breit x 198 cm hoch, auf Wunsch auf Teilhöhe 132 cm auf Massivsockel 66 cm. Stahlfenster mit Wellgitter fest verschweißt, 120 cm breit x 99 cm hoch, variabel einsetzbar. Der schwenkbare Futternapf kann in diese Elemente eingebaut werden.

## Wir machen Ihnen alles so leicht wie möglich

#### Entwurfsdienst

Wie viele Fenster und Türen brauchen Sie? Wo soll der Durchschlupf bzw. die Ausflügöffnung angeordnet werden? Wie richten Sie am besten ein? Es gibt viele Möglichkeiten. Unser Planungsbüro hat aufgrund seiner reichen Erfahrungen Einrichtungsvorschläge ausgearbeitet. Sie können auch selbst anders einteilen. Wir planen auch alle Kleintierzucht- und komplette Tierheime für Sie.

#### Pläne – Bauantrag

Den benötigten Lageplan (3-fach) bekommen Sie bei Ihrem örtlichen Kataster- oder Vermessungsamt. Wir senden Ihnen mit der Auftragsbestätigung Bauzeichnung, Baubeschreibung und statische Berechnungen gegen Berechnung unserer Bearbeitungskosten von € 65,-/77,35, für Einzelgebäude und bei Anlagen für Tierheime € 360,-/428,40. Außerdem zeichnen wir Ihnen den Grundriss in den uns eingesandten Lageplan für den Bauantrag ein. Wir nehmen Ihnen dies gern ab. Sollte ein Entwässerungsplan gefordert werden, so ist dieser örtlich herzustellen. Wir informieren Sie gern über die Bestimmungen Ihrer Landesbauordnung.

Normal-Schneelast für Dach 0,85 KN/m<sup>2</sup>, Sonderschneelasten auf Anfrage mit Modellangabe.

**Über allen Vorteilen steht für Sie der einfache, schnelle Aufbau.**

**Bei 3IS: Kosten sparende Bodenplatte statt aufwändiger Fundamente.**

Alle 3IS-Gebäude sind aus hochwertigem, verdichtetem Stahl-sichtbeton, der schalungsglatt gegen rauhputzähnliche Rüttelbetonstruktur der Pfosten abgesetzt ist, hergestellt. Jedes Betonteil ist entweder mit einer geschweißten Stahlbewehrungsmatte oder einem Baustahlkorb – entsprechend seiner Formgebung und Beanspruchung – armiert.

#### Durchschlupf mit Fallschieber (Hundezwinger)

Der Durchschlupf 50 cm breit x 80 cm hoch für Hundezwinger wird 16,5 cm hoch eingebaut. Er besteht aus einem kräftigen Stahlrahmen und ist mit einem Fallschieber verschließbar. Das Öffnen erfolgt von außen über einen Seilzug mit Umlenkrolle. Das Element ist feuerverzinkt.

#### Stahlfenster

Werkstatt-Klappfenster fertigfeuerverzinkt und hell grundiert, 33 cm hoch, drahtverglast, Tierhausfenster 99 cm zweiflügelig, verglast, einbaufertig. Mit einfachem Befestigungssystem für Fenstergitter, Stahl-Fensterläden und Blumenkastenhaltern. Sicherungsstifte aus Stahl werden einfach nach innen durchgesteckt und gesichert. Für Hundezwinger auch mit Wellgitter 40 x 40 x 5 mm.

#### Holzfenster

Moderner Dreh-Kipp-Beschlag, einbaufertig, isolierverglast, einflügelig und grundiert. Wir empfehlen einen deckenden Endanstrich. Sprossenfenster-Einsätze als Schmuck zusätzlich, beim Glasreinigen ausschwenkbar. 99 cm hoch für einfache Nutzung, geeignet zum Befestigen von Stahl-Fensterläden und -gittern mit Haken und Löchern.

#### Türen

Mit Holzzarge und beiderseits glattem, einfachem Metalltürblatt (hell grundiert) oder auf Sonderbestellung in Ganzstahl, verzinkt und grundlackiert, Drückergarnituren. Die Beschläge sind ansprechend ausgeführt für 180 Grad Aufschlag bei Normtüren, 90 Grad bei Stahltüren. Die Türen sind mit ca. 95 cm außerordentlich breit. Komplett angeschlagen mit Blendrahmen und Sicherheitsschloss werden sie einfach statt Wandelement eingesetzt.

#### Regenrinnen und Fallrohre

für alle Größen und Modelle liefern wir aus ungewöhnlich haltbarem braungefärbtem Kunststoff (Hart-PVC). Vorteile dieses idealen Materials: niedriges Gewicht, schlagfest, schnelles und leichtes Anbringen, glatte Oberfläche. Durch Klemmbügel lassen sich die Rinnen einfach zusammenlegen, die Fallrohre werden eingesteckt und angeschraubt. Sie erhalten Rinnen – entsprechend der Dachfläche 10 oder 12,5 cm breit – und Fallrohre komplett mit Haltern und Schrauben, auf Wunsch Ablaufkappe zum Sammeln von Regenwasser.

#### Pergolen

Pfosten aus Stein (C 45/55), fäulnissicher im Boden, fertig mit Schraubenlöchern; Auflagen aus Nadelholz Güteklasse II, gehobelt, kesseldruck-impfprägniert; Verbindungswinkel und Schrauben fertigverzinkt.

#### Farben

Die 3IS Tierhäuser aus massiven Fertigteilen brennen nicht, faulen nicht, rosten nicht und bekommen keine Putzschäden. Sie haben keine Erhaltungskosten. Wollen Sie jedoch Ihr 3IS Tierhaus bauseits farbig gestalten, dann steht Ihnen eine hochwertige Spezialfarbe, großformatig verpackt, für alle Abtönungen in Weiß, Hellgelb, Umbra, Lichtgrau, Ocker oder Braun zur Auswahl. Die braunen Dächer können bauseits auch schwarz oder ziegelrot gestaltet werden. Gleiche Farbe für Fachwerkanstrich. 3IS Gebrauchsanweisung liegt den Farben bei. Farbbeispiele im Katalog.

#### Beratungsdienst

Außer unserem Ingenieurbüro stehen Ihnen unsere Fachberater im Außendienst zur Verfügung. Telefonische Beratung durch unseren 3IS Fachberater, (0551) 38 39 011.

#### Lieferung

Wir bringen Ihnen alle Teile direkt von unserem Werk zum Aufbauplatz, soweit er für das Fahrzeug zugänglich ist. Unsere Werks-Fahrer laden die einzelnen Teile für Sie ab und lagern sie Ihnen an der gewünschten Stelle neben dem Fahrzeug sorgfältig. Die Tierhäuser werden vollständig mit Türen, Fenstern und kompletten Montagematerial für den sofortigen Aufbau geliefert.

#### Aufbaudienst

Neben dem einfachen Selbstbau können Sie auch unseren Aufbaudienst beauftragen. Er stellt Ihnen das Tierhaus auf vorbereitetem Untergrund auf.

**GARANTIE** – amtlich gütegeprüft, C 45/55  
 Typengeprüft für Bundesrepublik Deutschland, Herstellung überwacht durch Institut für Baustoffe, Massivbau und Brandschutz der Technischen Universität Braunschweig – Amtliche Materialprüfanstalt für das Bauwesen – (für C 45/55 Stahlbeton).

**3S Ausstattung und Zubehör**  
 ergeben das Tierhaus Ihrer Wahl

– Katalog Seite 10/11,  
 Preise netto/inkl. MwSt.

Modell	Abmessungen				Preis €		Zubehör Preis € netto/inkl. MwSt. <sup>1)</sup>						
	Breite m	Tiefe m	be- baute Fläche m <sup>2</sup>	um- bauter Raum m <sup>3</sup>	netto/inkl. MwSt. <sup>1)</sup>		siehe Katalog Seite 10/11						
Größe					komplett <sup>2)</sup>	Dachrinne <sup>5)</sup> und Fallrohr aus PVC + Halter	Anstrichfarben für Außenwand <sup>3)</sup>		Dach				
<b>Pultdach Heide Tierhaus</b>	2,67	2,67	7,13	15,95	0	2.108,-	2.508,52	80,-	95,20	48,-	57,12	20,-	23,80
	3,90		10,41	23,32	1	2.824,-	3.360,56	106,-	126,14	60,-	71,40	32,-	38,08
	5,13		13,70	30,78	2	3.292,-	3.917,48	122,-	145,18	73,-	86,87	44,-	52,36
	6,36		16,98	38,04	3	4.121,-	4.903,99	146,-	173,74	88,-	104,72	55,-	65,45
	7,59		20,27	45,38	4	4.600,-	5.474,00	163,-	193,97	100,-	119,00	66,-	78,54
jede weitere 1,23 m Breite € 486,-/578,34													
<b>Schauinsland Tierhaus</b> Katalog S. 4, 5	3,90	3,90	15,19	36,51	1	3.884,-	4.621,96	106,-	126,14	73,-	86,87	53,-	63,07
	5,13		19,94	48,02	2	4.648,-	5.531,12	122,-	145,18	88,-	104,72	66,-	78,54
	6,36		24,77	59,53	3	5.269,-	6.270,11	146,-	173,74	100,-	119,00	81,-	96,39
	7,59		29,56	71,04	4	5.949,-	7.079,31	163,-	193,97	115,-	136,85	95,-	113,05
	8,82		34,31	82,55	5	6.619,-	7.876,61	185,-	220,15	127,-	151,13	110,-	130,90
jede weitere 1,23 m Breite € 486,-/578,34													
<b>Satteldach Harz Tierhaus</b>	2,67	2,67	7,13	16,95	0	2.422,-	2.882,18	80,-	95,20	48,-	57,12	30,-	35,70
	3,90		10,41	24,77	1	3.392,-	4.036,48	106,-	126,14	60,-	71,40	44,-	52,36
	5,13		13,70	32,58	2	3.949,-	4.699,31	122,-	145,18	73,-	86,87	56,-	66,64
	6,36		16,98	40,39	3	4.542,-	5.404,98	146,-	173,74	88,-	104,72	68,-	80,92
	7,59		20,27	48,20	4	5.098,-	6.066,62	163,-	193,97	100,-	119,00	82,-	97,58
jede weitere 1,23 m Breite € 564,-/671,16													
<b>Spessart Tierhaus</b> Katalog S. 11	3,90	3,90	15,19	37,40	1	4.334,-	5.157,46	106,-	126,14	73,-	86,87	59,-	70,21
	5,13		19,94	49,20	2	5.363,-	6.381,97	122,-	145,18	88,-	104,72	77,-	91,63
	6,36		24,77	60,99	3	6.128,-	7.292,32	146,-	173,74	100,-	119,00	91,-	108,29
	7,59		29,56	72,79	4	6.844,-	8.144,36	163,-	193,97	115,-	136,85	105,-	124,95
	8,82		34,31	84,59	5	7.579,-	9.019,01	185,-	220,15	127,-	151,13	123,-	146,37
jede weitere 1,23 m Breite € 741,-/881,79													
<b>Frankenland 30 Grad Tierhaus</b> <sup>4)</sup> (hoch, mit Bodenraum) Katalog S. 3, 9, 16	3,90	3,90	15,19	42,44	1	5.174,-	6.157,06	106,-	126,14	100,-	119,00	59,-	70,21
	5,13		19,94	55,82	2	6.441,-	7.664,79	122,-	145,18	115,-	136,85	77,-	91,63
	6,36		24,77	69,20	3	7.306,-	8.694,14	146,-	173,74	127,-	151,13	91,-	108,29
	7,59		29,56	82,60	4	8.052,-	9.581,88	163,-	193,97	140,-	166,60	105,-	124,95
	8,82		34,31	95,97	5	9.035,-	10.751,65	185,-	220,15	152,-	180,88	123,-	146,37
	10,05		39,11	109,35	6	9.809,-	11.672,71	204,-	242,76	166,-	197,54	138,-	164,22
	11,28		43,99	122,74	7	10.614,-	12.630,66	224,-	266,56	186,-	221,34	174,-	207,06
	12,51		48,80	136,12	8	11.406,-	13.573,14	246,-	292,74	199,-	236,81	196,-	233,24
	jede weitere 1,23 m Breite € 800,-/952,00												
<b>Taunus Tierhaus</b> (hoch) Katalog S. 5, 8	3,90	3,90	15,19	42,44	1	4.903,-	5.834,57	106,-	126,14	100,-	119,00	59,-	70,21
	5,13		19,94	55,82	2	6.169,-	7.341,11	122,-	145,18	115,-	136,85	77,-	91,63
	6,36		24,77	69,20	3	6.874,-	8.180,06	146,-	173,74	127,-	151,13	91,-	108,29
	7,59		29,56	82,60	4	7.655,-	9.109,45	163,-	193,97	140,-	166,60	105,-	124,95
	8,82		34,31	95,97	5	8.419,-	10.018,61	185,-	220,15	152,-	180,88	123,-	146,37
jede weitere 1,23 m Breite € 800,-/952,00													

**Gerätehaus Heide/Harz mit 1 Normtür mit Holzrahmen und 1 Lichtband-Fenster, gleicher Preis.**

Tierheim-Planungen bitte anfragen!	Preis €				Zubehör Preis € netto/inkl. MwSt. <sup>1)</sup>							
	Gesamt- breite ca. m	netto/inkl. MwSt. <sup>1)</sup> komplett <sup>6)</sup>		siehe Katalog Seite 10/11								
		Größe 0 lichtes Innenmaß je Box ca. m 2,43 x 2,43	Größe 1 lichtes Innenmaß je Box ca. m 2,43 x 3,66	Dachrinne <sup>5)</sup> und Fallrohr aus PVC + Halter	Anstrichfarben für Außenwand <sup>3)</sup>		Dach					
<b>Hundestuben</b> Komplette Hundehäuser bitte anfragen!	1 Box	2,67	2.429,-	2.890,51	2.626,-	3.124,94	74,-	88,06	38,-	45,22	28,-	33,32
	2 Boxen	5,12	3.946,-	4.695,74	4.436,-	5.278,84	116,-	138,04	72,-	85,68	57,-	67,83
	3 Boxen	7,57	5.450,-	6.485,50	6.132,-	7.297,08	173,-	205,87	84,-	99,96	85,-	101,15
	jede weitere Box		1.510,-	1.796,90	1.700,-	2.023,-	59,-	70,21	12,-	14,28	28,-	33,32
<b>+ Freilauf</b>	1 Box	2,67	1.949,-	2.319,31	Innenmaß 2,43 x 3,74				39,-	46,41		
	2 Boxen	5,12	3.424,-	4.074,56					73,-	86,87		
	3 Boxen	7,57	4.899,-	5.829,81					84,-	99,96		
	jede weitere Box		1.480,-	1.761,20					12,-	14,28		

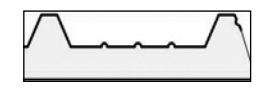
<sup>1)</sup> zurzeit 19%  
<sup>2)</sup> 1 Normtür mit Holzrahmen und 1 Lichtband ISO, 90 x 30 cm feste Glasscheibe im Preis enthalten  
<sup>3)</sup> Für Innenwand gleiche Menge. **Fachwerkanstrich** in Vollton Größe 1 € 23,-/27,37, jede weitere Größe € 11,-/ 13,09  
<sup>4)</sup> Bodenluke, 2-flügelig, Holz isolierverglast € 829,-/986,51  
<sup>5)</sup> bei Satteldach je Traufseite  
<sup>6)</sup> 1 Stahltür und 1 Gitter-Wandelement 99 x 120 cm im Preis enthalten.

Clipsatz zur leichten Innenverkleidung.  
 Bis Größe 3 € 23,-/27,37  
 Größe 4 bis 6 € 41,-/48,79  
 jede weitere Größe € 9,-/ 10,71

**Tierheim-Planungen bitte anfragen!**



**Große 3S Stahlfenster**  
 Z.B. im Geräteteil oder Seitenwand. Feuerverzinkt, hell grundiert, verglast, 2-flügelig.  
**110 cm br. x 99 cm hoch € 283,-/336,77**



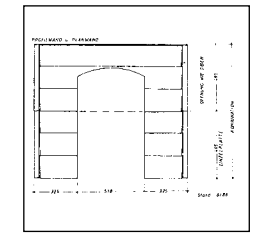
**Stahl-Isotrapez-Dach**, dunkelbraun  
 Mehrpreis statt Faserbeton: € je m<sup>2</sup> 13,-/ 15,47  
 Für viele Modelle geeignet, bitte anfragen.



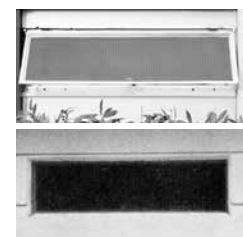
**3S PVC-Drehkippfenster**, hochwertige Wohnhausqualität. Isolierverglast. Einbau auch mehrfach nebeneinander. Fenster statt Wand.  
**110 cm br. x 66 cm hoch € 308,-/366,52**  
**110 cm br. x 99 cm hoch € 357,-/424,83**  
**110 cm br. x 115 cm hoch € 368,-/437,92**



**Lichtband 29 cm hoch x 89 cm breit**, einfach verglast, fertig montiert  
 Je Stück € 22,-/ 26,18  
**Mit Iso-Glas € 59,-/ 70,21**



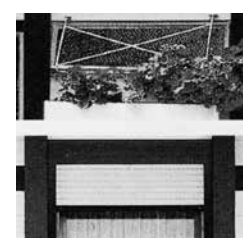
**Auslauföffnung**  
 Rundherum einsetzbar, oben als **Ausflugöffnung**.  
 20 cm breit, 30 cm hoch € 23,80/28,32  
 52 cm breit, 32 cm hoch € 24,70/29,39  
**Auslauföffnung**  
 52 cm breit, 82 cm hoch € 29,60/35,22



**3S Stahlklappfenster, 110 cm breit x 33 cm hoch**. Feuerverzinkt, hell grundiert, drahtverglast, einbaufertig. Statt Wand € 197,-/234,43  
**3S Betonfenster**, einstiagsicher. Für Geräte-raum. Mit fester Kunststoffscheibe fertig montiert.  
**65 cm breit x 18 cm hoch**  
 je Stück nur € 19,-/ 22,61  
**Belüftungsgitter**, verzinkt. Statt Scheibe  
**65 cm breit x 18 cm hoch**  
 je Stück nur € 39,-/ 46,41



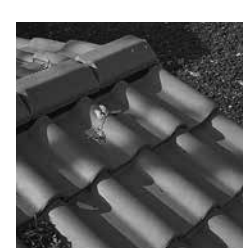
**Fensterelement**  
 Mit Gitter verzinkt, 99 cm hoch, 120 cm breit, Maschendrahtgitter 40 x 40 x 5 mm  
 € 265,-/315,35



**Fenstergitter**, einbaufertig.  
**33 cm hoch** € 87,-/103,53  
**66 cm hoch** € 98,-/116,62  
**99 cm hoch** € 114,-/135,66  
**115 cm hoch** € 119,-/141,61  
**PVC-Rolläden**, fertig vormontiert, für PVC-Fenster  
**66 cm** € 184,-/218,96  
**99 cm** € 197,-/234,43  
**115 cm** € 208,-/247,52



**Durchschlupf** komplett mit Fallschieber. In Vollkernkunststoff, weiß, 50 cm breit x 80 cm hoch, zum Öffnen von außen, Seilzug, einschließlich Montage-Paket € 434,-/516,46



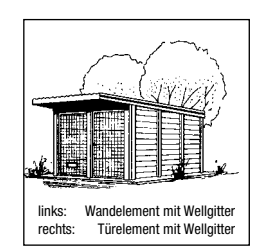
**Ziegeldach**  
 Markenpfanne, naturrot, für Altbauobjekte und den gehobenen Bedarf, für das Satteldach ab 15 Grad. Komplett mit Unterkonstruktion und Dachüberstand.  
 Mehrpreis je qm **Grundfläche**  
 Material € 52,-/ 61,88  
 Montage € 26,-/ 30,94



**Schieber** seitlich zu öffnen. Zur Verbindung der Freiläufe für artgerechte Rudelhaltung (Gruppenhaltung)  
 1 m hoch x 1,10 m breit € 392,-/466,48



**3S Nebentür aus Stahl**  
 Ca. 95 cm breit (z.B. für Schubkarre geeignet), verzinkt, hell grundiert, inkl. Türdichtung und Türschließer mit Aufschlagsbegrenzer statt Wand.  
 € 398,-/473,62  
 Mit Türblatt aus ISO 20-Paneelen, weiß € 647,-/769,93  
**Nebentür mit Holzrahmen** und glattem Metalltürblatt, hell beschichtet, 180 Grad Aufschlag, statt Wand € 335,-/398,65



**Wandelement** mit Gitter, verzinkt, 120 cm breit x 198 cm für Freilauf mit Durchreichklappe für Futterschüssel. € 448,-/533,12



**Türelement** mit Gitter, verzinkt nach innen öffnend € 457,-/543,83  
**Vordach** ca. 100 cm je Box (267 cm breit) € 427,-/508,13

**Schwenkbarer Futterständer** für Wandelement verzinkt. Inhalt 2 Schüsseln.  
 3,5l Inhalt je Schüssel € 118,-/140,42

**3S Clips**, fertigverzinkt, machen Ihnen nicht nur das Einlegen einer Verlattung 4 x 6 cm zum Befestigen einer Innenvertäfelung einfach, sondern nehmen auch ohne weiteres Gerätehalter auf. Je Stück € -,55/ -,65

**3S Kundendienste**  
**Fracht:** Direkt ab Werk auf unser Risiko zur Baustelle nur Beiladungsanteil.  
**Aufbauanleitung für Selbstbau**  
 Die 3S Tierhäuser werden fast immer selbst aufgestellt. Mit der Lieferung bringt Ihnen unser Fahrer die bilderte, leicht verständliche Aufbauanleitung. Jedes Teil kann von zwei Männern getragen werden. Die 3S Bauweise ergibt den einfachsten Aufbau und ist eine erfreuliche Wochenendbeschäftigung für zwei Nichtfachleute. Der 3S Aufbaudienst steht auf Sonderbestellung zur Verfügung.

**Zahlungserleichterung**  
 Fordern Sie unser interessantes Kreditkaufangebot an.

**3S Werkbank- und Sitzbankkonsole**, besonders belastbar, für außen oder innen. Stahl verzinkt. Anschraubfertig. **40 cm breit**. Je Stück € 18,60/22,13  
**3S Wandbordkonsole**, sehr praktisch. Einsetzbar z.B. für Wandbord innen oder außen. Stahl verzinkt. Anschraubfertig. **20 cm breit**. Je Stück € 6,80/ 8,09  
 10 Jahre Garantie!