

3S Ausstattung und Zubehör

ergeben das Haus Ihrer Wahl.



3IS PVC-Drehkipppfenster

Hochwertige Wohnhausqualität. Wärmeschutzglas U-Wert 1,2. RAL-Gütesiegel. Einbau auch mehrfach nebeneinander. Weitere Fenster statt Wand. Weiß.

110 cm br. × **66 cm hoch** € 308,-/366,52
110 cm br. × **99 cm hoch** € 357,-/424,83
110 cm br. × **115 cm hoch** € 368,-/437,92

3-fach Verglasung auf Anfrage



Schaufenster/Verandatür

PVC-weiß, bodentief, ISO-Glas, U-Wert 1,2, 1,10 m br. × 2,14 m hoch. Auf Wunsch hochgesetzt als Schaufenster.

Dreh-Kipp-Beschlag (B) € 518,-/616,42

3-fach Verglasung auf Anfrage



PVC-Rolläden

fertig vormontiert

Für Fenster 66 cm hoch € 184,-/218,96
Für Fenster 99 cm hoch € 197,-/234,43
Für Fenster 115 cm hoch € 208,-/247,52
Für Verandatür € 255,-/303,45



Schornstein

Edelstahl, außen liegend inkl. Wanddurchführung und Wandplatte.

Für ebenerdige Häuser € 2.295,-/2.731,05
Für 1,5-/2-geschossige Häuser € 2.795,-/3.326,05

Montage € 350,-/ 416,50
Bitte Ofen- oder Heizungstyp angeben.



Stahlklappfenster* 110 cm br. × 33 cm hoch für Geräteraum. Verzinkt, hell grundiert, drahtverglast. Statt Wand € 197,-/234,43

Stahlfenster* Für Werkraum, 2-flügelig 110 cm br. × 99 cm hoch € 283,-/336,77
Nur für ungedämmte Kalträume!
Lichtband* 30 cm hoch × 90 cm breit, einfach verglast, fertig montiert
Je Stück € 22,-/26,18
Mit Iso-Glas € 59,-/70,21



3IS Fensterläden Für optimale Einbruchsicherung. Robust aus kräftigem Stahlblech, nach innen verschraubt. Verzinkt, hell grundiert. Komplett. Je Fenster **99 cm hoch** € 115,-/136,85
Für Holz- und Stahlfenster 99 cm hoch.

Fenstergitter. Einbaufertig.

33 cm hoch € 87,-/103,53
66 cm hoch € 98,-/116,62
99 cm hoch € 114,-/135,66
115 cm hoch € 119,-/141,61
Für Verandatür € 206,-/245,14

3IS Kundendienste – bundesweit.

Fracht: Direkt ab Werk auf unser Risiko zur Baustelle nur Beiladungsanteil.

Aufbauanleitung für Selbstbau:

Die 3S Gebäude werden oft selbst aufgestellt. Mit der Lieferung bringt Ihnen unser Fahrer die bebilderte, leicht verständliche Aufbauanleitung. Jedes Teil kann von zwei Männern getragen werden. Die 3S Bauweise ergibt den einfachsten Aufbau, auch für zwei Nichtfachleute. Der 3S Aufbaudienst steht auf Sonderbestellung zur Verfügung.

3IS Wasserablaufklappe. Für Regenwassertonne. Dauerhaft aus Hart-PVC. Mit Fallrohr (50 cm). € 28,80/34,27

Innenliegende Dachrinne für Doppelsatteldachgebäude auf Anfrage.

Zahlungsleichterung:

Fordern Sie unser interessantes Kreditkaufangebot an.

* Nur für ungedämmte Kaltgebäude.



3S-Fenster garantieren höchste Qualität.

– Preise netto/inkl. MwSt.



3IS Landhaustür

Fichte, Glasfüllung mit Mittelholm, 5-fach-Verriegelung sichert gut gegen Einbruch, wahlweise zum Öffnen nach innen oder außen, 90 Grad Aufschlag.

Statt Wand € 1.779,-/2.117,01

Sprossenfenster oben, Holzfüllung unten, € 1.856,-/2.208,64

2-flügelig nach außen öffnend € 3.577,-/4.256,63



3IS Stahltür ISO 20

Kräftig, sichert gut gegen Einbruch, 214 cm hoch. Große Durchgangsbreite mit Aufschlag nach außen. Stahlrahmen verzinkt, Hohlprofil.

Füllung ISO-Panels, weiß

Weitere Tür statt Wand € 647,-/769,93

PVC Wärmeschutztür

Geschlossen € 1.335,-/1.588,65

Glasfüllung mit Querteilung € 1.548,-/1.842,12



3IS ISO-Putz-Fassade

Empfehlung!

Spart Heizkosten

Hochwärmedämmende Platten (145 mm) über Betonwand sorgen für Niedrigenergieverbrauch, komplett inklusive Fensterbänke und Markenputz.

Material mit Einbauanleitung je m² € 52,-/61,88

Super praktisch: Passend vorgefertigt!



3IS Sektionaltor, Isoliert, mit 1 Lichtsektion.

B. × H. ca. 3,40 × 2,40 m i.L. € 2.248,-/2.675,12

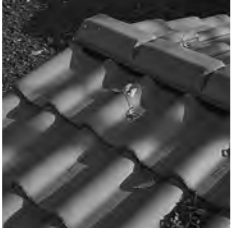
B. × H. ca. 3,40 × 2,90 m i.L. € 2.498,-/2.972,62

B. × H. ca. 3,20 × 3,40 m i.L. € 3.598,-/4.281,62

einschließlich Holzsturz

Höhen 3,90/4,40 m, Breiten 4,60 m auf Anfrage.

3IS Garagentoröffner mit Funksteuerung. Für bequemes Öffnen. Bis Torhöhe 290 cm. Bausatz komplett € 451,-/536,69
Montage € 70,-/ 83,30
2 Jahre Garantie!



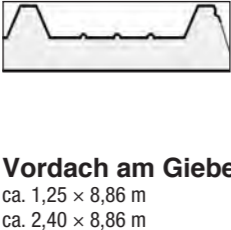
Ziegeldach

Markenpfanne, naturrot, hochwertig und attraktiv für den gehobenen Bedarf. Komplett mit Unterkonstruktion und Dachüberstand.

Mehrpreis je m² bebaute **Grundfläche.**

Material € 52,-/ 61,88
Montage € 26,-/ 30,94
Schwarz/Braun € 5,48/ 6,52

Nur für S2 Standard mit Satteldach.



Iso-Trapez-Dach

Stahl-Trapez-Profil, ausgeschäumt, Stahl, dunkelbraun, Oberschale

Bei Modell S2 enthalten.

Für gedämmte Gebäude.

Vordach am Giebel

ca. 1,25 × 8,86 m € 2.130,-/2.534,70

ca. 2,40 × 8,86 m € 3.064,-/3.646,16

inkl. ISO-Trapez-Dach

zzgl. Fracht, Montage, Nivellieren

Schleppdach an der Traufe 2,4 m

Größe	Tiefe	Preis €	
3	6,41	1.922,-	2.287,18
4	7,63	2.159,-	2.569,21
5	8,86	2.395,-	2.850,05
6	10,08	2.633,-	3.133,27
7	11,31	2.869,-	3.414,11
8	12,53	3.083,-	3.668,77
jede weitere Größe	1,225 m	237,-	282,03

inkl. ISO-Trapez-Dach

zzgl. Fracht, Montage, Nivellieren.

Vordach an Traufe waagrecht bei erforderlicher Durchgangshöhe. Gleicher Preis.

3S System S2

- Gewerbehalle und Büro
- Wohnen und Arbeiten
- Vereinshäuser und Ausstellungen

massiv – innovativ – preiswert



3IS Mehrzweckhalle S2 Größe 7, 100 m²

1 Sektionaltor, 4 Fenster (Lichtband ISO), 1 Stahltür hoch ISO 20, Dach ISO-Trapez inkl. Bauantragsunterlagen, statische Berechnung, komplette Dachrinnenanlage und bundesweite Lieferung als Bausatz exkl. MwSt.

Aufbau komplett zum Festpreis inkl. Fenster-, Tür-, Tor- und Dachrinnenmontage nur € 5.300,- exkl. MwSt.

Preisliste 1/2018

<p>Beratung und Fragen zur Bestellung · Telefon (0551) 38 39 00 Werktags 8.00 Uhr bis 17.00 Uhr. Das ist der schnellste Weg. Auf Wunsch vereinbaren wir auch einen Besuchstermin mit Ihrem 3IS Fachberater.</p>
--

Spezialkataloge kostenlos

3IS Garagen und Carports

3IS Fertighaus, 2-geschossig

3IS Mehrzweckhaus Bergland

Für Sie:

Kostenlose Planung inkl. Festpreis-Angebot
Individuelle Angebote unter (0551) 38 39 011
Johannes Schubert & Niels Pahlitzsch

► Angebote unter: www.Mein-HallenAngebot.de (Bitte als Referenz „Katalog“ angeben!)

3IS Fertighau aus massiven Fertigteilen
Maschmühlenweg 97–99 · 37081 Göttingen
Selbstbau Werner Schubert GmbH & Co. KG

Telefon (0551) 38 39 00 · Fax (0551) 38 39 038

Internet: www.3s-gewerbebau.de · E-Mail: katalog@3s-gewerbebau.de

Lieferumfang

Wir liefern Ihnen alle Bausatzteile zum Selbstbau eines schlüsselfertigen Gebäudes einschließlich statischer Berechnung mit Konstruktionszeichnung für Ihren Bauantrag. Nach besonderer Vereinbarung kann ein Aufbaudienst den Bausatz für Sie montieren.

Wände
Die Wand ist nach dem 3IS Baukasten-System aus Betonwandfeldern und Betonpfosten aufgebaut. Referenzflächen sind im Maschmühlenweg 99, Göttingen ausgestellt. Mit einem schwalbenschwanzförmigen Rand fügen sich die Wandteile seitlich in die entsprechend geformten Pfosten ein. Übereinander greift der obere und der untere Rand jeder Wandplatte so in die nächste ein, dass ein wetterdichter Abschluss entsteht. Schrauben und Klemmplatten sichern den festen Sitz. Der Giebel wird mit hochwertigen Zementfaserplatten verkleidet, für geplante bauperseitige Verkleidungen bitte Aufbaustärke angeben. Mit Doppelstrich (=) gekennzeichnete Wände werden bauperseitig in Leichtbauweise erstellt. Außendämmung/Außenputz baupererseits.

Pfosten
Die raueren Eckpfosten und Seitenpfosten sind alle mit schwalbenschwanzförmigem Ansatz und Löchern für die Schrauben zur Befestigung der Wandplatten vorgesehen.

Dach
Dacheindeckung mit Stahl-ISO-Trapez-Profil. Profil 40/80, braun als Oberschale. Inkl. Seitenverkleidung am Giebel-Ortgang, Wasserprallblechen an Traufe- und First-Abdeckblech. Auf Sonderbestellung sind die dunkelbraun grundierten Faserbetonwulstplatten mit Winkelhaken und geraden Schrauben zum passenden Biegen an den Dachstuhlträgern und über diese mit dem senkrechten Pfosten verschraubt und zur einfachen Nutzung ungedämmt, konstruiert. Die Dachschrauben sind durch mitgelieferte Kunststoffsitze und Hüthen geschützt. Um den Aufbau bei kleinen Abweichungen nicht an vorgebohrte Löcher in den Welltafeln zu binden, bringen wir die kleinen Löcher von 10,5 mm Ø zum Durchstecken der Dachschrauben nicht an. Dauerelastische, selbstklebende und schwindfreie Abdichtung erhalten Sie zur Einlage in die Dachtafelüberdeckung. Ein großzügiger Überhang an der Dachseite schützt vor Witterungseinflüssen. Die speziell für die 3IS Modelle entworfenen Giebel- und Seitenverkleidungen vervollständigen das Dach und geben ihm besonders bei Satteldach-Gebäuden einen auffallend schönen Abschluss. Individuelle Konstruktionen je nach Planung auf Anfrage.

Holzfenster

Moderner Dreh-Kipp-Beschlag, einbaufertig, isolierverglast, einflügelig und grundiert. Wir empfehlen einen deckenden Endanstrich. Sprossenfenster-Einsätze als Schmuck zusätzlich, beim Glasreinigen ausschwenkbar. 99 cm hoch für einfache Nutzung, geeignet zum Befestigen von Stahl-Fensterläden und -gittern mit Haken und Löchern.

Kunststofffenster (PVC)

Einflügelige, weiße PVC-Fenster, isolierverglast mit modernem Dreh-Kipp-Beschlag. Dadurch hochwertiges Aussehen. Auf Sonderbestellung mit innenliegenden Sprossen ab 10 Fenstern. 110 cm breit und 115 cm hoch. 66 cm hoch für Nebenräume oder WC. 99 cm hoch z.B. über hohen Arbeitsplatten. Bodentief als Verandatür oder fest verglast ohne Dreh-Kipp-Beschlag als Schaufenster. Auf Wunsch hochgesetzt. Alle Fenster, auch Holzfenster, vorbereitet für baupererseitsigen Anschluss einer Dampfsperre und z.B. baupererseitsige Mineralwolledämmung im Anschlussbereich.

Stahlfenster

Werkstatt-Klappfenster fertigfeuerverzinkt, 33 cm hoch, drahtverglast, Stahlfenster 99 cm hoch, verglast, einbaufertig, mit Dreh-Flügel, zweiflügelig, hell grundiert. Geeignet zum Einbau von Fensterläden und -gittern. Für ungedämmte Kaltgebäude.

Wir machen Ihnen alles so leicht wie möglich

Entwurfsdienst

Wie viele Fenster und Türen brauchen Sie? Wie richten Sie am besten ein? Es gibt viele Möglichkeiten. Unser Planungsbüro hat aufgrund seiner reichen Erfahrungen Einrichtungsvorschläge ausgearbeitet. Bitte schicken Sie uns Ihre Wünsche, am besten mit Handskizze und Lageplan. Wir arbeiten Ihnen einen Vorschlag aus. Sie können auch selbst frei planen – ein weiterer Vorteil des 3IS Systems.

Pläne – Bauantrag

Den benötigten Lageplan (3-fach) bekommen Sie bei Ihrem örtlichen Kataster- oder Vermessungsamt. Wir senden Ihnen mit der Auftragsbestätigung Bauzeichnung, Baubeschreibung und statische Berechnungen gegen Berechnung unserer Bearbeitungskosten von € 360,-/428,40. Außerdem zeichnen wir Ihnen den Grundriss in den uns eingesandten Lageplan (Katasterplan) für den Bauantrag ein. Wir nehmen Ihnen dies gern ab. Sollte ein Entwässerungsplan gefordert werden, so ist dieser örtlich herzustellen. Fragen Sie wegen der örtlich unterschiedlichen Regelung Ihr Bauamt. Wärmeschutznachweis auf Wunsch, € 880,-/1.047,20 je Zone.

Normal-Schneeelast für Dach 0,85 KN/m², Sonderschneeelasten auf Wunsch mit Modellangabe.

Über allen Vorteilen steht für Sie der einfache, schnelle Aufbau und die Ausstattung und Veränderungs-Möglichkeiten durch die 3IS-Trockenmontage.

Alle 3IS-Gebäude sind aus hochwertigem, verdichtetem Stahl-sichtbeton, der schalungsglatt gegen rauhputzähnliche Rüttelbetonstruktur der Pfosten abgesetzt ist, hergestellt. Jedes Betonteil ist entweder mit einer geschweißten Stahlbewehrungsmatte oder einem Baustahlkorb – entsprechend seiner Formgebung und Beanspruchung – armiert.

Lichtband

Wir liefern Ihnen das Lichtband für ungedämmte Kalträume. Einfach verglast, fertig montiert in der Abmessung von ca. 89 × 29 cm anstelle Wand. Geben Sie bitte an, wo Sie dieses Fenster wünschen. Isoglas auf Wunsch.

Türen

In Ganzstahl, ISO20 verzinkt und grundlackiert, Blatt isoliert, extra hoch für ungedämmten Bereich oder auf Sonderbestellung Landhaus-Holztür für gedämmten Bereich mit Sprossenfenster, Sicherheitsschloss, Drückergarnituren. Die Beschläge sind ansprechend ausgeführt. Die Türen sind mit ca. 95 cm außerordentlich breit. Komplett angeschlagen mit Blendrahmen und Schloss werden sie einfach statt Wandelement eingesetzt. Auf Wunsch Ganzglas-Landhaustür mit Querriegel.

Sektionaltor

Isoliertes 3IS Sektionaltor für das Mehrzweckhaus, mit seitlichem Federzug, doppelwandig mit PUR-Hartschaumkern, mit optimierter Wärmedämmung. Die Schalen aus feuerverzinktem Feinblech sind einbrenn-grundlackiert. In der Standardausführung ist eine Lichtsektion enthalten. Einbau in der Wand, soweit innen kein Pfosten, nicht in der Hausecke. Lichte Höhe immer ab Oberkante Bodenplatte, Bodenschräge und ggf. Schwelle bauperseitig vorgesehen. Bitte Details anfordern. Der Sturz über dem Tor wird ggf. in kräftiger Holzkonstruktion ausgeführt.

Regenrinnen und Fallrohre

Für alle Größen und Modelle liefern wir aus ungewöhnlich haltbarem braun-gefärbtem Kunststoff (Hart-PVC). Vorteile dieses idealen Materials: niedriges Gewicht, schlagfest, schnelles und leichtes Anbringen, glatte Oberfläche. Durch Klemmbügel lassen sich die Rinnen einfach zusammenlegen, die Fallrohre werden eingesteckt und angeschraubt. Sie erhalten Rinnen – entsprechend der Dachfläche 10, 12,5 oder 15 cm breit – und Fallrohre komplett bis OK Bodenplatte/Sockel mit Haltern und Schrauben, auf Wunsch Ablaufklappe zum Sammeln von Regenwasser.

Vor- und Schleppdächer

Pfosten aus 3IS Stein (C 45/55), fäulnisicher im Boden, fertig mit Schraubenlöchern; Auflagen aus Nadelholz Güteklasse II, gehobelt, grundiert; Verbindungswinkel und Schrauben fertigverzinkt.

Wärmedämm-Verbundsystem, hochwärmedämmend

Bausatz bestehend aus Dämmplatten, Kleber, Armierung, Spachtel und weißem Markenputz. Für einfachen bauseitigen Einbau inkl. Montageanleitung. Dämmplatten ca. 14,5 cm stark über 3IS Wandplatte. Vorgefertigt auf Maß, passend zur Fenster und Türplanung inkl. fertiger Pfosten-Ausklinkung. Ansonsten baupererseits vorgesehen.

Farben

Die 3IS Landhäuser aus massiven Fertigteilen brennen nicht, faulen nicht, rosten nicht und bekommen keine Putzschäden. Sie haben keine Erhaltungskosten. Wollen Sie jedoch Ihr 3IS Gebäude baupererseits farbig gestalten, dann steht Ihnen eine hochwertige Spezialfarbe, großentertig verpackt, für alle Abtönungen in Weiß, Hellgelb, Umbra, Lichtgrau, Ocker oder Braun zur Verfügung. Die braunen Faserbeton-Dächer können baupererseits auch schwarz oder ziegelrot gestaltet werden. Gleiche Farbe für Fachwerkanstrich. 3IS Gebrauchsanweisung liegt den Farben bei. Farbbeispiele im Katalog.

3S System S2

Gewerbe
Wohnen
Versammlung

Preisliste 1/2018

2-geschossige Bürohäuser/Wohnen & Arbeiten
siehe Preisliste '3IS Fertighaus'!

Unsere Qualität
ist Ihre Sicherheit!
Amtlich geprüft
und zertifiziert:



50 Jahre Qualität



Zertifikat
1/096/96

GARANTIE – amtlich gütegeprüft, C 45/55
Typengeprüft für Bundesrepublik Deutschland, Herstellung
überwacht durch Institut für Baustoffe, Massivbau und
Brandschutz der Technischen Universität Braunschweig – Amtliche Materialprüfanstalt für das
Bauwesen – (für C 45/55 Stahlbeton).



Satteldachhallen – einschiffig –



Giebelbreiten:
10,08 m: Preis + 10 %
8,86 m: Preis nach Liste
7,63 m: Preis - 10 %
6,41 m: Preis - 20 %
5,18 m: Preis - 30 %
3,96 m: Preis - 40 %

Auch mit Türen & Fenstern:
z.B. Breite 6,41 m



Größe	Giebelbreite 8,86 m				umbauter Raum ca. m ³	bebaute Fläche ca. m ²	Festpreis €		Dachrinne je Traufseite		Anstrichfarbe Außenwand		Clipsatz zum Innenausbau	
	Tiefe außen m	Höhe First m	Höhe Traufseite m	Tor Durchfahrtshöhen in m ca.			netto	inkl. MwSt. zurzeit 19%	inkl.	MwSt.	netto	inkl.	netto	inkl.
3	6,41	4,15	2,93	2,40	201	57	19.452,-	23.147,88	175,-	208,25	196,-	214,20	114,-	135,66
4	7,63			2,90	237	68	21.940,-	26.108,60	193,-	229,67	196,-	233,24	127,-	151,13
5	8,86				278	78	24.427,-	29.068,13	218,-	259,42	210,-	249,90	140,-	166,60
6	10,08				316	89	26.914,-	32.027,66	236,-	280,84	225,-	267,75	156,-	185,64
7	11,31				355	100	29.396,-	34.981,24	261,-	310,59	239,-	284,41	169,-	201,11
8	12,53				393	111	31.876,-	37.932,44	339,-	403,41	252,-	299,88	183,-	217,77
9	13,76				431	122	34.355,-	40.882,45	369,-	439,11	268,-	318,92	196,-	233,24
10	14,98				490	133	36.836,-	43.834,84	379,-	451,01	281,-	334,39	212,-	252,28
11	16,21				508	144	39.315,-	46.784,85	419,-	498,61	296,-	352,24	225,-	267,75
12	17,43				547	154	41.795,-	49.736,05	439,-	522,41	312,-	371,28	236,-	280,84
13	18,66				585	165	44.276,-	52.688,44	533,-	634,27	325,-	386,75	252,-	299,88
	jede weitere 1,225 m Tiefe						+ 2.481,-	+ 2.952,39	+ 37,-	+ 44,03	+ 15,-	+ 17,85	+ 14,-	+ 16,66

Enthalten: 1 Stahltür ISO20, 4 Lichtband ISO. Dach ISO-Trapez-Profil, wärmegeämmt, braun.

Aufbau: 14 % vom Hallengrundpreis

Vorteil: Mehr Fläche durch Vor- & Schleppdach

Andere Tiefen, Breiten und Höhen bitte anfragen!

Ziegeldach: Markenpfanne naturrot.

Mehrpreis je m² bebaute Grundfläche:

Material € 52,- /61,88

Montage € 26,- /30,94

Auf Sonderbestellung:

Faserbeton-Wellplatte, braun (auf Wunsch schwarze oder rote Anstrichfarbe)

Satteldachhallen – mit Anbau –



Giebelbreiten:
10,08 m: Preis + 10 %
8,86 m: Preis nach Liste
7,63 m: Preis - 10 %
6,41 m: Preis - 20 %
5,18 m: Preis - 30 %
3,96 m: Preis - 40 %

Auch mit Türen & Fenstern:
z.B. Breite 6,41 m



Größe	Giebelbreite 8,86 m				umbauter Raum ca. m ³	bebaute Fläche ca. m ²	Festpreis €		Dachrinne je Traufseite		Anstrichfarbe Außenwand		Clipsatz zum Innenausbau	
	Tiefe außen m	Höhe First m	Höhe Traufseite m	Tor Durchfahrtshöhen in m ca.			netto	inkl. MwSt. zurzeit 19%	inkl.	MwSt.	netto	inkl.	netto	inkl.
3	6,41	4,65	3,43	2,40	229	57	21.051,-	25.050,69	188,-	223,72	196,-	233,24	124,-	147,56
4	7,63			2,90	273	68	23.769,-	28.285,11	206,-	245,14	213,-	253,47	138,-	164,22
5	8,86			3,40	317	78	26.487,-	31.519,53	235,-	279,65	227,-	270,13	156,-	185,64
6	10,08			3,90*	361	89	29.205,-	34.753,95	258,-	307,02	244,-	300,36	169,-	201,11
7	11,31			4,40*	405	100	31.918,-	37.982,42	284,-	337,96	261,-	310,59	183,-	217,77
8	12,53				448	111	34.649,-	41.232,31	369,-	439,11	276,-	328,44	200,-	238,00
9	13,76				482	122	37.339,-	44.433,41	402,-	478,38	291,-	346,29	214,-	254,66
10	14,98				536	133	40.049,-	47.658,31	424,-	504,56	306,-	364,14	229,-	272,51
11	16,21				580	144	42.762,-	50.886,78	456,-	542,64	323,-	384,37	244,-	290,36
12	17,43				624	154	45.473,-	54.112,87	481,-	572,39	339,-	403,41	261,-	310,59
13	18,66				668	165	48.183,-	57.337,77	582,-	692,58	354,-	421,26	276,-	328,44
	jede weitere 1,225 m Tiefe						+ 2.712,-	+ 3.227,28	+ 40,-	+ 47,60	+ 16,-	+ 19,04	+ 15,-	+ 17,85

Enthalten: 1 Stahltür ISO20, 4 Lichtband ISO. Dach ISO-Trapez-Profil, wärmegeämmt, braun.

Aufbau: 14 % vom Hallengrundpreis

Vorteil: Mehr Fläche durch Vor- & Schleppdach

Andere Tiefen, Breiten und Höhen bitte anfragen!

Auf Sonderbestellung:

Faserbeton-Wellplatte, braun (auf Wunsch schwarze oder rote Anstrichfarbe)

Satteldachhallen – mit Anbau –



3IS Halle S2 Hoch + 50/8,86 m breit
2 x Anbau 3,93 m

Giebelbreiten:
16,72 m: Preis nach Liste
17,95 m: Preis + 10 %

Auch mit Türen & Fenstern:
z.B. Breite 6,41 m



Größe	Giebelbreite 16,72 m				umbauter Raum ca. m ³	bebaute Fläche ca. m ²	Festpreis €		Dachrinne je Traufseite		Anstrichfarbe Außenwand		Clipsatz zum Innenausbau	
	Tiefe außen m	Höhe First m	Höhe Traufseite m	Tor Durchfahrtshöhen in m ca.			netto	inkl. MwSt. zurzeit 19%	inkl.	MwSt.	netto	inkl.	netto	inkl.
3	6,41	5,15	2,87	2,40	486	107	38.601,-	45.935,19	239,-	284,41	293,-	348,67	188,-	223,72
4	7,63			2,90	579	128	43.116,-	51.308,04	258,-	307,02	311,-	370,09	203,-	241,57
5	8,86			3,40	672	148	47.629,-	56.678,51	283,-	336,77	325,-	386,75	218,-	259,42
6	10,08			3,90	765	169	52.150,-	62.058,50	302,-	359,38	341,-	405,79	234,-	278,46
7	11,31				858	189	56.656,-	67.420,64	327,-	389,13	359,-	427,21	247,-	293,93
8	12,53				951	210	61.160,-	72.780,40	404,-	480,76	373,-	443,87	264,-	314,16
9	13,76				1044	230	65.666,-	78.142,54	435,-	517,65	388,-	461,72	279,-	332,01
10	14,98				1137	250	70.170,-	83.502,30	443,-	527,17	403,-	479,57	293,-	348,67
11	16,21				1230	271	74.675,-	88.863,25	485,-	577,15	420,-	499,80	308,-	366,52
12	17,43				1323	291	79.180,-	94.224,20	505,-	600,95	436,-	518,84	325,-	386,75
13	18,66				1416	312	83.685,-	99.585,15	598,-	711,62	452,-	537,88	340,-	404,60
	jede weitere 1,225 m Tiefe						+ 4.507,-	+ 5.363,33	+ 37,-	+ 44,03	+ 16,-	+ 19,04	+ 18,-	+ 21,42

Enthalten: 1 Stahltür ISO20, 4 Lichtband ISO. Dach ISO-Trapez-Profil, wärmegeämmt, braun.

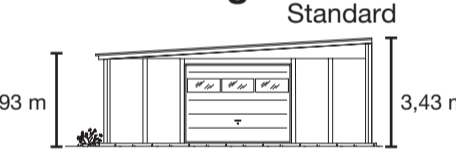
Aufbau: 14 % vom Hallengrundpreis

Andere Tiefen, Breiten und Höhen bitte anfragen!

Auf Sonderbestellung:

Faserbeton-Wellplatte, braun (auf Wunsch schwarze oder rote Anstrichfarbe)

Pultdachhallen – einschiffig –



Giebelbreiten:
8,86 m: Preis nach Liste
7,63 m: Preis - 10 %
6,41 m: Preis - 20 %
5,18 m: Preis - 30 %
3,96 m: Preis - 40 %

Anbau an Bestand mit 3 Wänden:
Siehe unten: „halbe Hallen“



Größe	Giebelbreite 8,86 m				umbauter Raum ca. m ³	bebaute Fläche ca. m ²	Festpreis €		Dachrinne je Traufseite		Anstrichfarbe Außenwand		Clipsatz zum Innenausbau	
	Tiefe außen m	Höhe First m	Höhe Traufseite m	Tor Durchfahrtshöhen in m ca.			netto	inkl. MwSt. zurzeit 19%	inkl.	MwSt.	netto	inkl.	netto	inkl.
3	6,41	3,43	2,93	2,40	182	57	19.452,-	23.147,88	239,-	284,41	189,-	224,91	119,-	141,61
4	7,63			2,90*	217	68	21.940,-	26.108,60	258,-	307,02	203,-	241,57	134,-	159,46
5	8,86			3,40*	252	78	24.427,-	29.068,13	219,-	260,77	219,-	260,61	147,-	174,93
6	10,08				287	89	26.914,-	32.027,66	302,-	359,38	232,-	276,08	162,-	192,78
7	11,31				322	100	29.396,-	34.980,05	327,-	389,13	249,-	296,31	176,-	209,44
8	12,53				357	111	31.876,-	37.932,44	404,-	480,76	265,-	315,35	192,-	228,48
9	13,76				392	122	34.355,-	40.882,45	435,-	517,65	279,-	332,01	206,-	245,14
10	14,98				427	133	36.836,-	43.834,84	443,-	527,17	294,-	349,86	219,-	260,61
11	16,21				462	144	39.315,-	46.784,85	485,-	577,15	306,-	364,14	235,-	279,65
12	17,43				497	154	41.795,-	49.736,05	505,-	600,95	325,-	386,75	248,-	295,12
13	18,66				532	165	44.276,-	52.688,44	598,-	711,62	340,-	404,60	264,-	314,16
	jede weitere 1,225 m Tiefe						+ 2.482,-	+ 2.953,58	+ 37,-	+ 44,03	+ 16,-	+ 19,04	+ 15,-	+ 17,85

Enthalten: 1 Stahltür ISO20, 4 Lichtband ISO. Dacheindeckung mit ISO-Trapez-Profil wärmegeämmt, braun

Aufbau: 14 % vom Hallengrundpreis

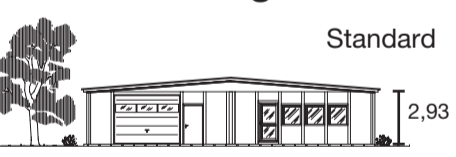
Andere Tiefen, Breiten und Höhen bitte anfragen!

Vorteil: Mehr Fläche durch Vordach.

Auf Sonderbestellung:

Faserbeton-Wellplatte, braun (auf Wunsch schwarze oder rote Anstrichfarbe)

Pultdachhallen – zweischiffig –



Giebelbreiten:
17,76 m: Preis nach Liste
15,30 m: Preis - 10 %
12,86 m: Preis - 20 %
10,40 m: Preis - 30 %

Anbau an Bestand mit 3 Wänden:
Als halbe Halle möglich (3 Wände)



Größe	Giebelbreite 17,76 m				umbauter Raum ca. m ³	bebaute Fläche ca. m ²	Festpreis €		Dachrinne je Traufseite		Anstrichfarbe Außenwand		Clipsatz zum Innenausbau	
	Tiefe außen m	Höhe First m	Höhe Traufseite m	Tor Durchfahrtshöhen in m ca.			netto	inkl. MwSt. zurzeit 19%	inkl.	MwSt.	netto	inkl.	netto	inkl.
3	6,41	3,43	2,93	2,40	366	114	38.855,-	46.237,45	239,-	284,41	285,-	339,15	184,-	218,96
4	7,63				435	136	43.829,-	52.156,51	258,-	307,02	300,-	357,00	197,-	234,43
5</														